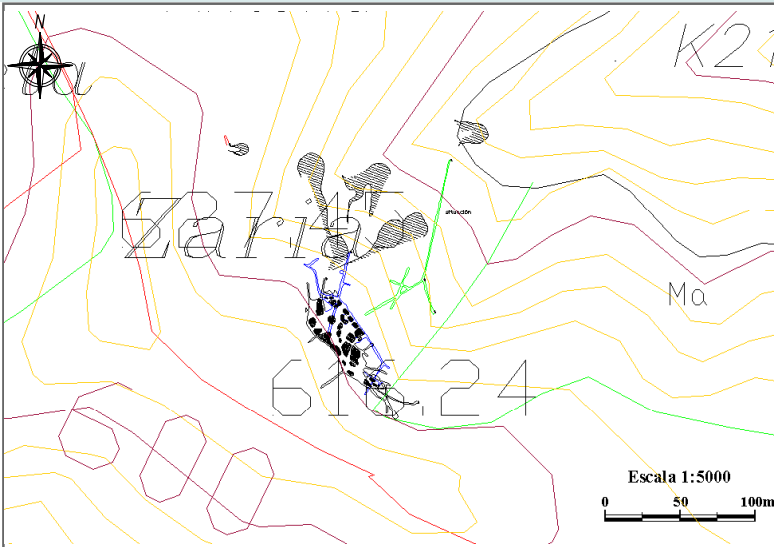


**ANÁLISIS DE RIESGOS EN ESTRUCTURAS MINERAS ABANDONADAS****LOCALIZACIÓN**Nombre **ARLEPO**Concesión **ARLEPO**Nº inventario **65-III-3**

Tipo de estructura

Subterránea**Situación y Cartografía**

Paraje

Municipio **OIARTZUN**Comarca **DONOSTIALDEA**Territorio Histórico **GIPUZKOA**

Hoja cartográfica 1:5000

65-33**Coordenadas UTM**Coordenada X **593750** mCoordenada Y **4788850** mCoordenada Z **560** mVolumen **m³**

Fecha abandono

Fecha visita

Correlación de inventarios

Nº IGME 1988

Nº ITGE 2000

Nº DFB

Nº DFG

Nº DFA

Nº EVE 1:25.000 **65-III-02**Nº EKOS **65-III-3**

Nº UPV

MINERALOGÍA

Mena

Minerales de Zn

Ganga

Pizarras y grauwacas Paleozoicas

OBSERVACIONES GEOTÉCNICAS**CARACTERÍSTICAS DE LA EXPLOTACIÓN**

Tipo de explotación

Cámaras y pilares

Superficie afectada
por explotación**2300****m²**

Roca de caja

Pizarras y grauwacas Paleozoicas

- Estructura en roca estable
- Estructura en materiales alterables
- Estructura en materiales fácilmente alterables

POSIBLES AFECCIONES

- Edificio sobre galerías
- Edificio a < 50m de galerías
- Carretera sobre galerías
- Carretera local o caminos transitados
- Instalaciones
- Zona urbanizada, zona verde o parque
- Zona sin ningún uso actual

Observaciones: